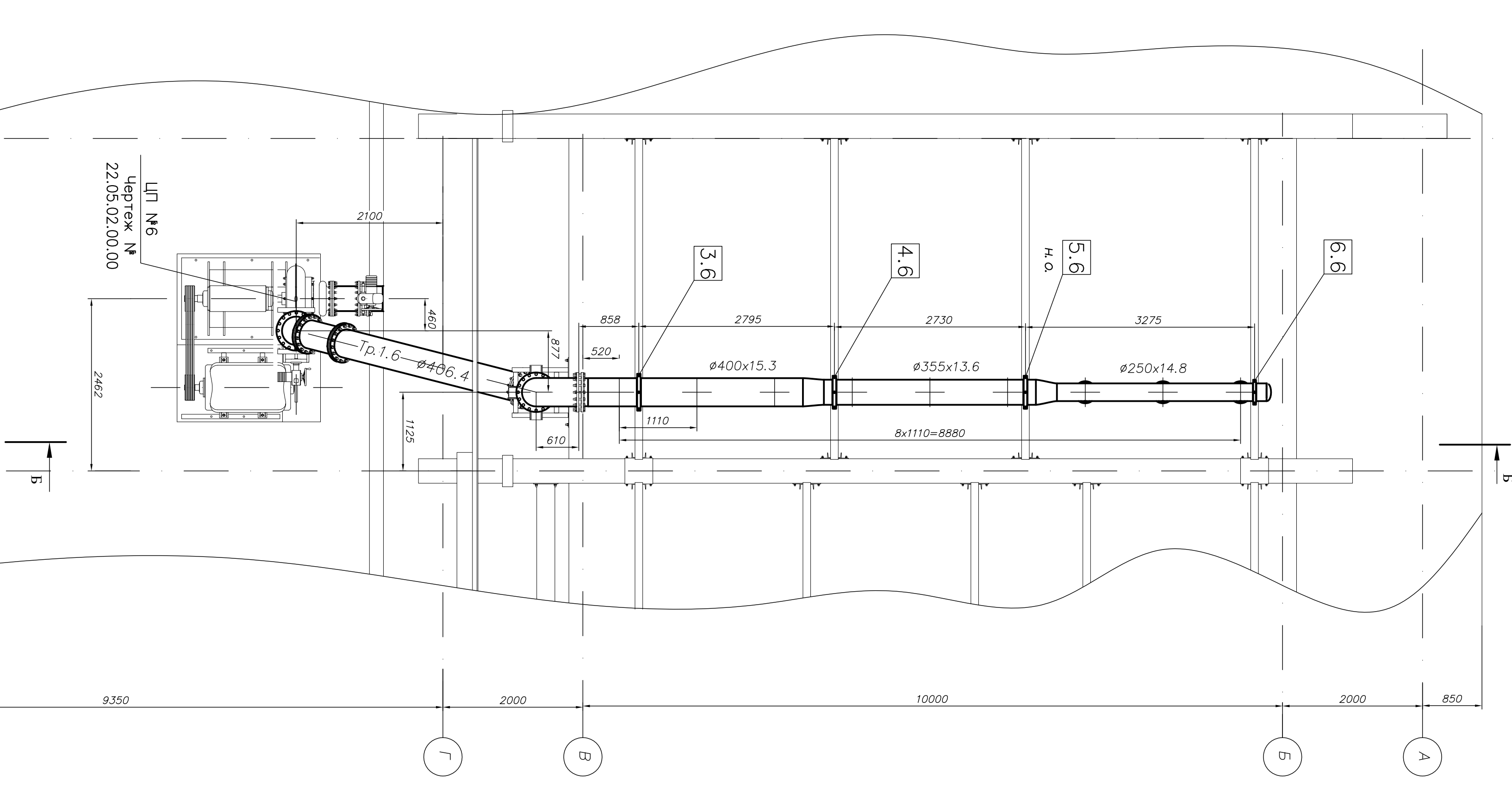
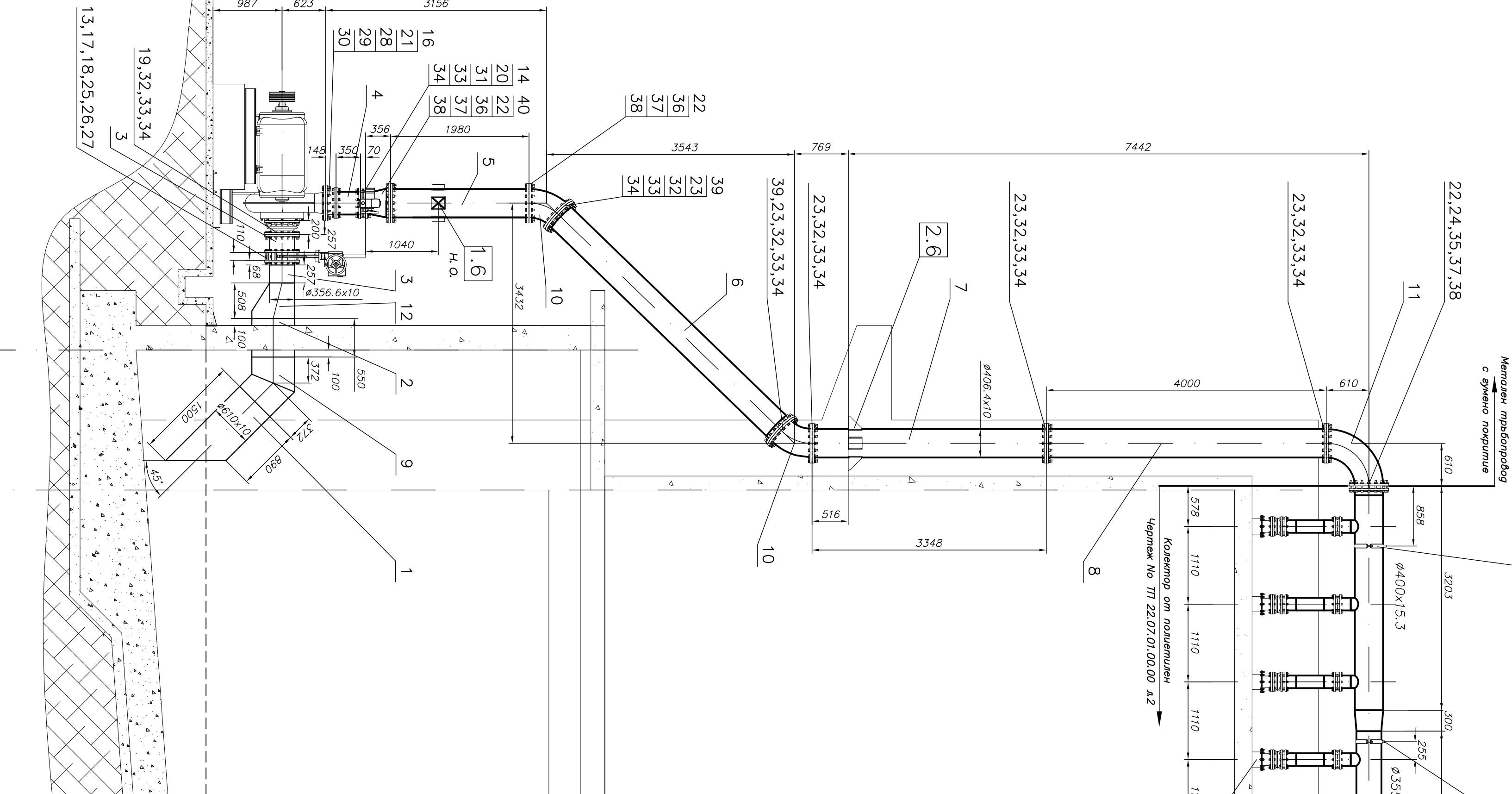
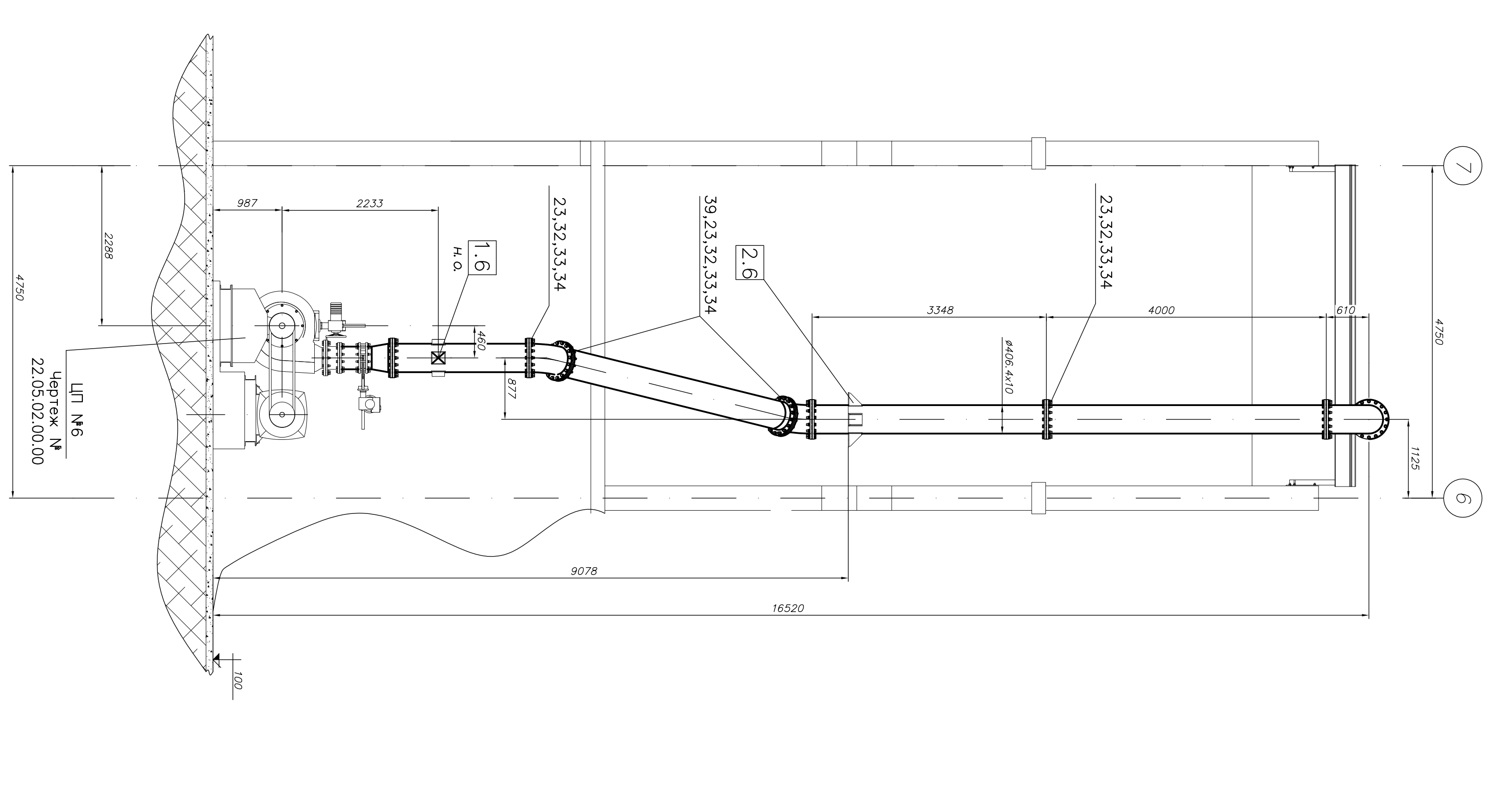


Разрез А - А



Разрез Б - Б



- Забелешки:
1. Настоящият чертеж да се гледа съвместно с чертежа № ТП 22.03.00.00.00.
  2. Котелът ЕПЦ EN 2560/2010, тип 22.02.00.00.00, тип 22.03.00.00.00.
  3. Запасите да се изчисляват с нормативен коефициент на експлоатация при ЕПЦ.
  4. Разпоредбата на тръборазпорядка да се прилага по време на монтаж.
  5. Тръборазпорядка да се гледа при Делбата на ръководство по време на монтаж.

Общо маса: 2851,13 кг

№	Обозначение	Кол.	Материал	Маса, кг
40	ЕПЦ EN 10254/3.1	Фланец на котел	Фланец на котел	30,00
39	ЕПЦ EN 10254/3.1	Фланец на котел	Фланец на котел	30,00
38	ЕПЦ EN 10254/3.1	Фланец на котел	Фланец на котел	30,00
37	ЕПЦ EN 10254/3.1	Фланец на котел	Фланец на котел	30,00
36	ЕПЦ EN 10254/3.1	Фланец на котел	Фланец на котел	30,00
35	ЕПЦ EN 10254/3.1	Фланец на котел	Фланец на котел	30,00
34	ЕПЦ EN 10254/3.1	Фланец на котел	Фланец на котел	30,00
33	ЕПЦ EN 10254/3.1	Фланец на котел	Фланец на котел	30,00
32	ЕПЦ EN 10254/3.1	Фланец на котел	Фланец на котел	30,00
31	ЕПЦ EN 10254/3.1	Фланец на котел	Фланец на котел	30,00
30	ЕПЦ EN 10254/3.1	Фланец на котел	Фланец на котел	30,00
29	ЕПЦ EN 10254/3.1	Фланец на котел	Фланец на котел	30,00
28	ЕПЦ EN 10254/3.1	Фланец на котел	Фланец на котел	30,00
27	ЕПЦ EN 10254/3.1	Фланец на котел	Фланец на котел	30,00
26	ЕПЦ EN 10254/3.1	Фланец на котел	Фланец на котел	30,00
25	ЕПЦ EN 10254/3.1	Фланец на котел	Фланец на котел	30,00
24	ЕПЦ EN 10254/3.1	Фланец на котел	Фланец на котел	30,00
23	ЕПЦ EN 10254/3.1	Фланец на котел	Фланец на котел	30,00
22	ЕПЦ EN 10254/3.1	Фланец на котел	Фланец на котел	30,00
21	ЕПЦ EN 10254/3.1	Фланец на котел	Фланец на котел	30,00
20	ЕПЦ EN 10254/3.1	Фланец на котел	Фланец на котел	30,00
19	ЕПЦ EN 10254/3.1	Фланец на котел	Фланец на котел	30,00
18	ЕПЦ EN 10254/3.1	Фланец на котел	Фланец на котел	30,00
17	ЕПЦ EN 10254/3.1	Фланец на котел	Фланец на котел	30,00
16	ЕПЦ EN 10254/3.1	Фланец на котел	Фланец на котел	30,00
15	ЕПЦ EN 10254/3.1	Фланец на котел	Фланец на котел	30,00
14	ЕПЦ EN 10254/3.1	Фланец на котел	Фланец на котел	30,00
13	ЕПЦ EN 10254/3.1	Фланец на котел	Фланец на котел	30,00
12	ЕПЦ EN 10254/3.1	Фланец на котел	Фланец на котел	30,00
11	ЕПЦ EN 10254/3.1	Фланец на котел	Фланец на котел	30,00
10	ЕПЦ EN 10254/3.1	Фланец на котел	Фланец на котел	30,00
9	ЕПЦ EN 10254/3.1	Фланец на котел	Фланец на котел	30,00
8	ЕПЦ EN 10254/3.1	Фланец на котел	Фланец на котел	30,00
7	ЕПЦ EN 10254/3.1	Фланец на котел	Фланец на котел	30,00
6	ЕПЦ EN 10254/3.1	Фланец на котел	Фланец на котел	30,00
5	ЕПЦ EN 10254/3.1	Фланец на котел	Фланец на котел	30,00
4	ЕПЦ EN 10254/3.1	Фланец на котел	Фланец на котел	30,00
3	ЕПЦ EN 10254/3.1	Фланец на котел	Фланец на котел	30,00
2	ЕПЦ EN 10254/3.1	Фланец на котел	Фланец на котел	30,00
1	ЕПЦ EN 10254/3.1	Фланец на котел	Фланец на котел	30,00

**ТОП ТЕМА - ПРОЕКТ**

ТП 22.07.00.00.00

№	Име	Длъжност	Подпис	Дата
1	Иван Иванов	Проектант		
2	Петър Петров	Проверен		
3	Михаел Михайлов	Удобен		
4	Стефан Стефанов	Удобен		
5	Владим Владимиров	Удобен		
6	Иван Иванов	Удобен		
7	Петър Петров	Удобен		
8	Михаел Михайлов	Удобен		
9	Стефан Стефанов	Удобен		
10	Владим Владимиров	Удобен		
11	Иван Иванов	Удобен		
12	Петър Петров	Удобен		
13	Михаел Михайлов	Удобен		
14	Стефан Стефанов	Удобен		
15	Владим Владимиров	Удобен		
16	Иван Иванов	Удобен		
17	Петър Петров	Удобен		
18	Михаел Михайлов	Удобен		
19	Стефан Стефанов	Удобен		
20	Владим Владимиров	Удобен		
21	Иван Иванов	Удобен		
22	Петър Петров	Удобен		
23	Михаел Михайлов	Удобен		
24	Стефан Стефанов	Удобен		